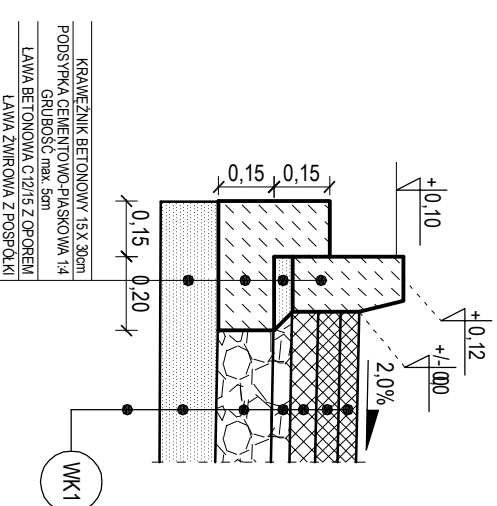
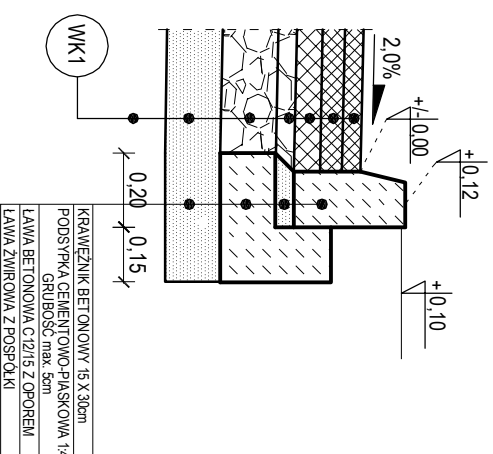


# DETALE ODTWORZENIOWE

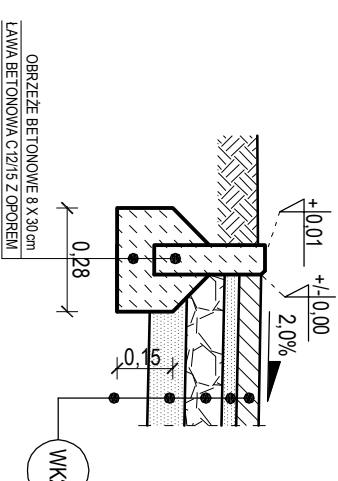
DETAL "A"  
SKALA 1:20



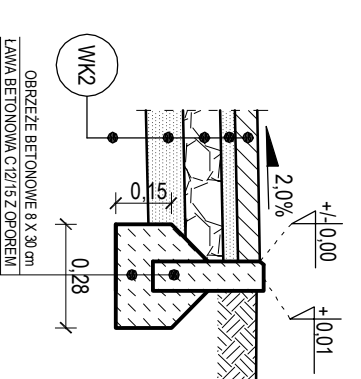
DETAL "B"  
SKALA 1:20



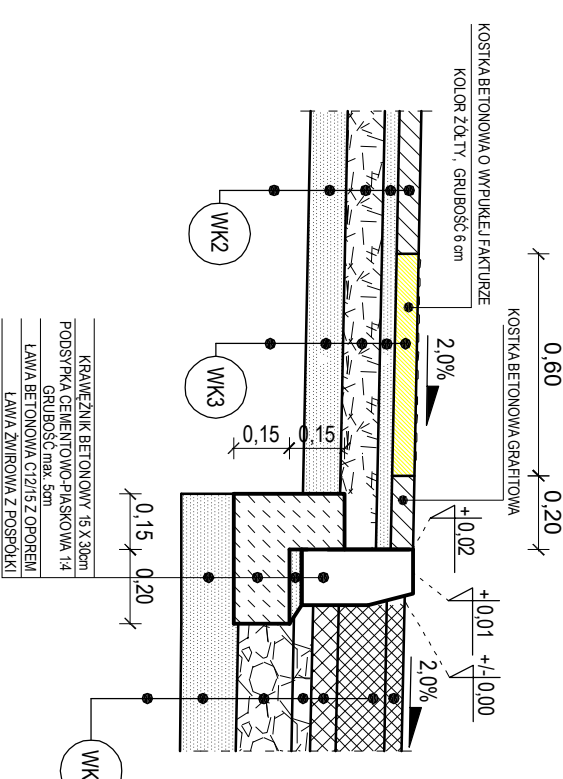
DETAL "C"  
SKALA 1:20



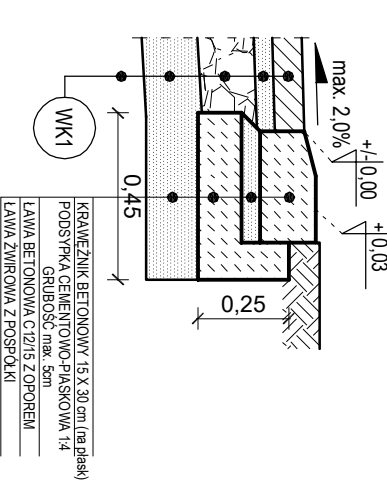
DETAL "D"  
SKALA 1:20



DETAL "E"  
SKALA 1:20



DETAL "L"  
SKALA 1:20



## UKŁAD WARSTW KONSTRUKCYJNYCH NAWIERZCHNI MIEJSC POSTOJOWYCH I DOJAZDÓW

8,0 cm	warstwa ścieralna kostki
4,0 cm	podsyпка cementowo - piaskowa 1:4
7,0 cm	podbudowa z kruszywa łamanego stabilizowanego mechanicznie frakcji 0-31,5
20,0 cm	podbudowa z kruszywa łamanego stabilizowanego mechanicznie frakcji 0-63 mm grunt rodzimy

## UKŁAD WARSTW KONSTRUKCYJNYCH NAWIERZCHNI MIEJSC POSTOJOWYCH DLA OSÓB NIEPEŁNOSPRAWNYCH

8,0 cm	warstwa ścieralna z kostki betonowej bezfazowej lub z mikrofazą koloru grafitowego lub czarnonego
4,0 cm	podsyпка cementowo - piaskowa 1:4
7,0 cm	podbudowa z kruszywa łamanego stabilizowanego mechanicznie frakcji 0-31,5
20,0 cm	podbudowa z kruszywa łamanego stabilizowanego mechanicznie frakcji 0-63 mm grunt rodzimy

## KONSTRUKCJA CHODNIKA PRZY PRZEJŚCIU DLA PIESZYCH

6,0 cm	plytka betonowa 10-20x20 cm o wypukłej fakturze koloru żółtego
4,0 cm	podsyпка cementowo - piaskowa w stosunku 1:4
10,0 cm	podbudowa z kruszywa łamanego stabilizowanego mechanicznie frakcji 0/31,5 mm
10,0 cm	warstwa odsączająca z pospółki
	podłoże G1